

リフォーム前

① 外観



③解体状況



② 店舗部分



④床暖房マット敷き込み



リフォーム後

① 外観



③アプローチ



⑤システムバス



② 寝室



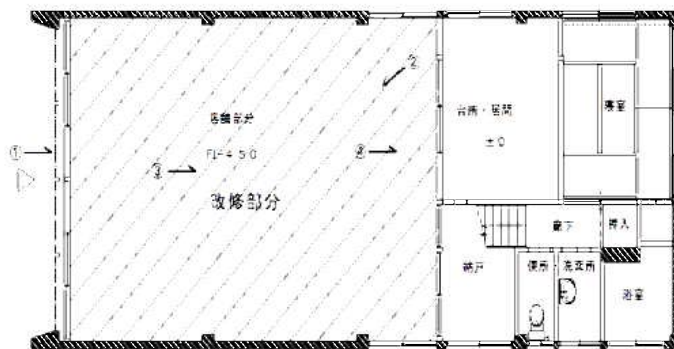
④寝室～便所・浴室



⑥廊下～便所



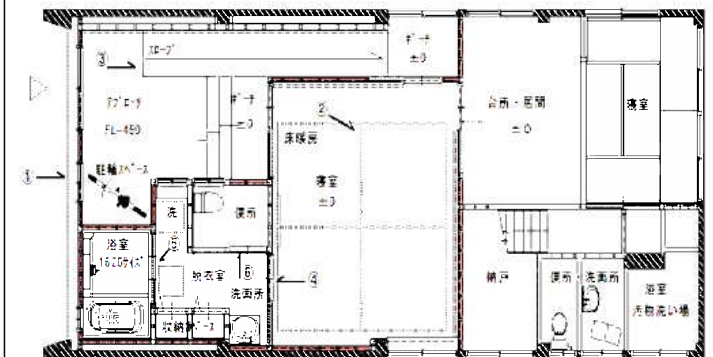
リフォーム前平面図



設計施工のポイント（増改築等の工夫）

- ① 高齢者夫婦が二人で自立した生活をする目的で工事。
- ② 入り口より前面が店舗、奥に居住スペースがある店舗付住宅の大規模改修。
- ③ 高齢者夫婦が二人暮らしで体力的な面から店舗を閉めることとなり、元々店舗があった入り口側スペースへ寝室・便所・洗面・浴室を新しく設置。
- ④ 元の店舗スペースと居住スペースの高低差が約450mmあったので、リニアを採用して床の高低差を無くし、床下で設備の点検用スペースを確保しました。
- ⑤ 車椅子での移動を考慮して入り口よりアプローチを設けました。
- ⑥ 階段部分の踊り場を広く設けて、知人と談話が出来るスペースを設置。
- ⑦ 新しく居住スペースとなる部屋の外部の間仕切り壁には断熱を行い、寝室部分の床には、ガス温水式床暖房を、浴室にもガス温水式の浴室暖房乾燥機を設置して、冬でも暖かく乾燥しやすい空間としました。
- ⑧ 車椅子を利用した生活を考慮して、扉は全て引き戸とし、通路部分を広く設けました。
- ⑨ 浴室は介助スペースを確保するために1620タイプの広い浴槽を設置し、将来的に入浴用外を使用できる仕様としました。

リフォーム後平面図



応募者	設計者	施工者	築年数	構造	建方形式	竣工	工事期間	工事費	リフォーム内容
日本ガス住設㈱	日本ガス住設㈱	日本ガス住設㈱	40年	鉄骨造	一戸建て	平成28年3月	60日	700万	店舗付住宅の大規模改修